

Technische Information

Technical Information

14/2018

911 GT3 Cup (991) Gen.II

ANZUG WASSERROHR RÜCKLAUF

TIGHTENING TORQUE WATER PIPE RETURN

Fahrzeug / Vehicle:

911 GT3 Cup (991) Gen.II

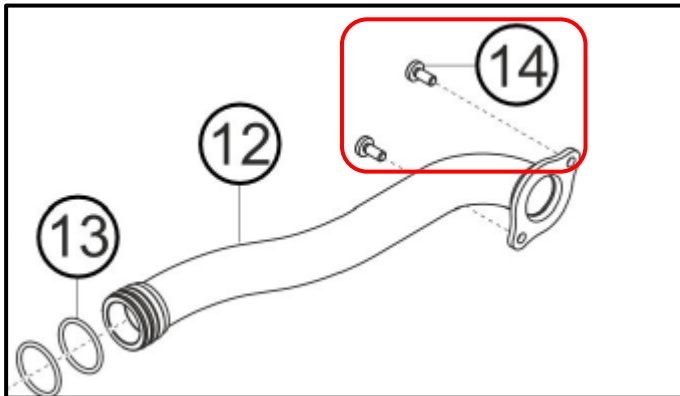
Bauteil / Part:

Wasserrohr Rücklauf / Water pipe return

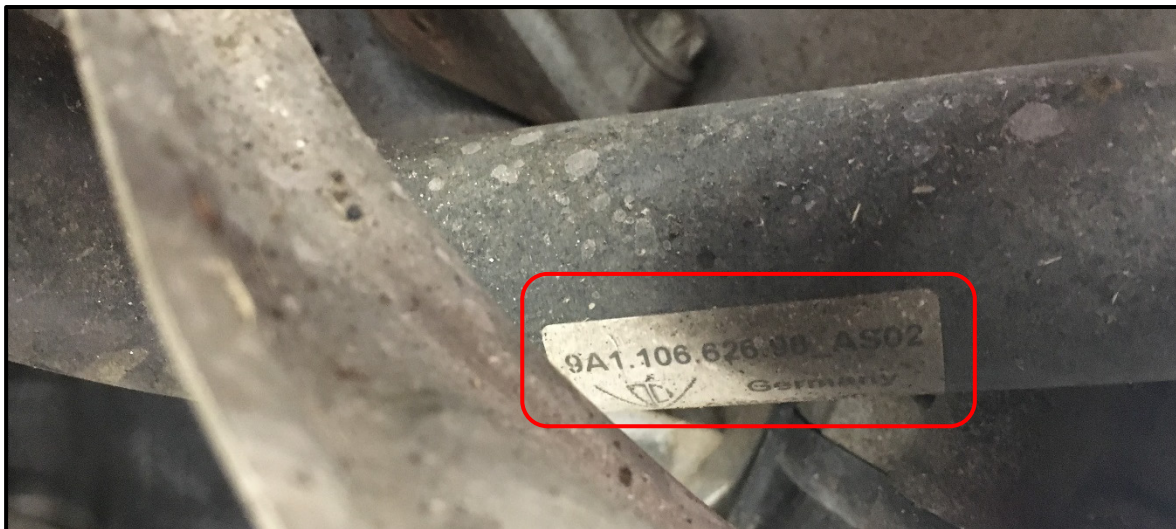
Modell / Model

ab 2017 / from 2017

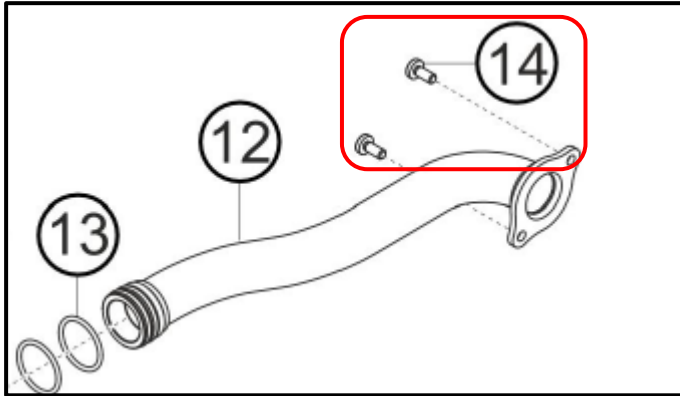
Porsche Motorsport weist darauf hin, dass vor der nächsten Verwendung eines Motors mit dem Wasserrohr Rücklauf (12) **9A110662696** das Anzugsmoment der Schrauben (14) auf 10 NM zu überprüfen ist. Bei Nichtbeachtung können sich die Schrauben lösen und es zum Kühlwasserverlust kommen.



Die Teilenummer des Wasserrohres ist auf einem Aufkleber erkennbar. Der neuere Baustand **9A110662697** ist von dieser Aktion nicht betroffen.



Porsche Motorsport informs that before an engine, fitted with return water pipe (12) **9A110662696**, is used on track again, the bolt (14) tightening torque of 10 Nm must be checked. If not checked, the bolts could loosen and coolant loss / leakage occur.



The water pipe part number is visible on a sticker (see below). The newer version **9A110662697** is NOT affected by the content of this TI.

